



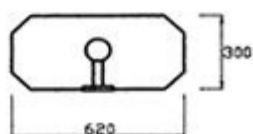
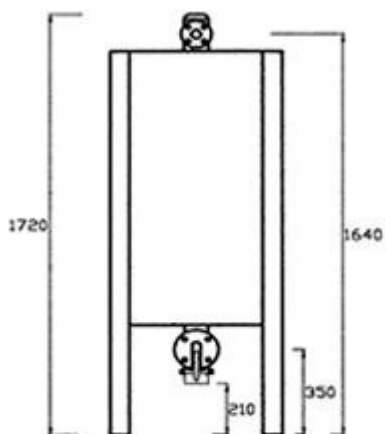
PAROWNIK WODNY LPG LPG WATER VAPORIZER

500 kg/h typ Feed-out



kod. 1.03.85

- | | |
|----------------------------------|-------------------|
| Pojemność wodna 88 lt. | - water contained |
| Wlot LPG DN 25 | - inlet lpg |
| Wylot LPG DN 40 | - outlet lpg |
| Wlot wody 1" | - inlet water |
| Wylot wody 1" | - outlet water |
| Waga 189 kg | - weight |
| Temperatura - 40 + 120 °C | - temperature |



AKCESORIA - ACCESSORIES

- | | |
|--|----------------------|
| Manometr Ø 60 25 bar | - manometer |
| Termometr - 20 +120 °C | - thermometer |
| Zawór bezpieczeństwa 1/2" 18 bar | - safety valve |
| Zawór odpowietrzający | - air breather valve |
| Zawór bezpieczeństwa układu wodnego 1,5 bar | - water safety valve |
| Filtr | - filter |
| Zawór kulowy DN 25 PN 40 | - ball valve |